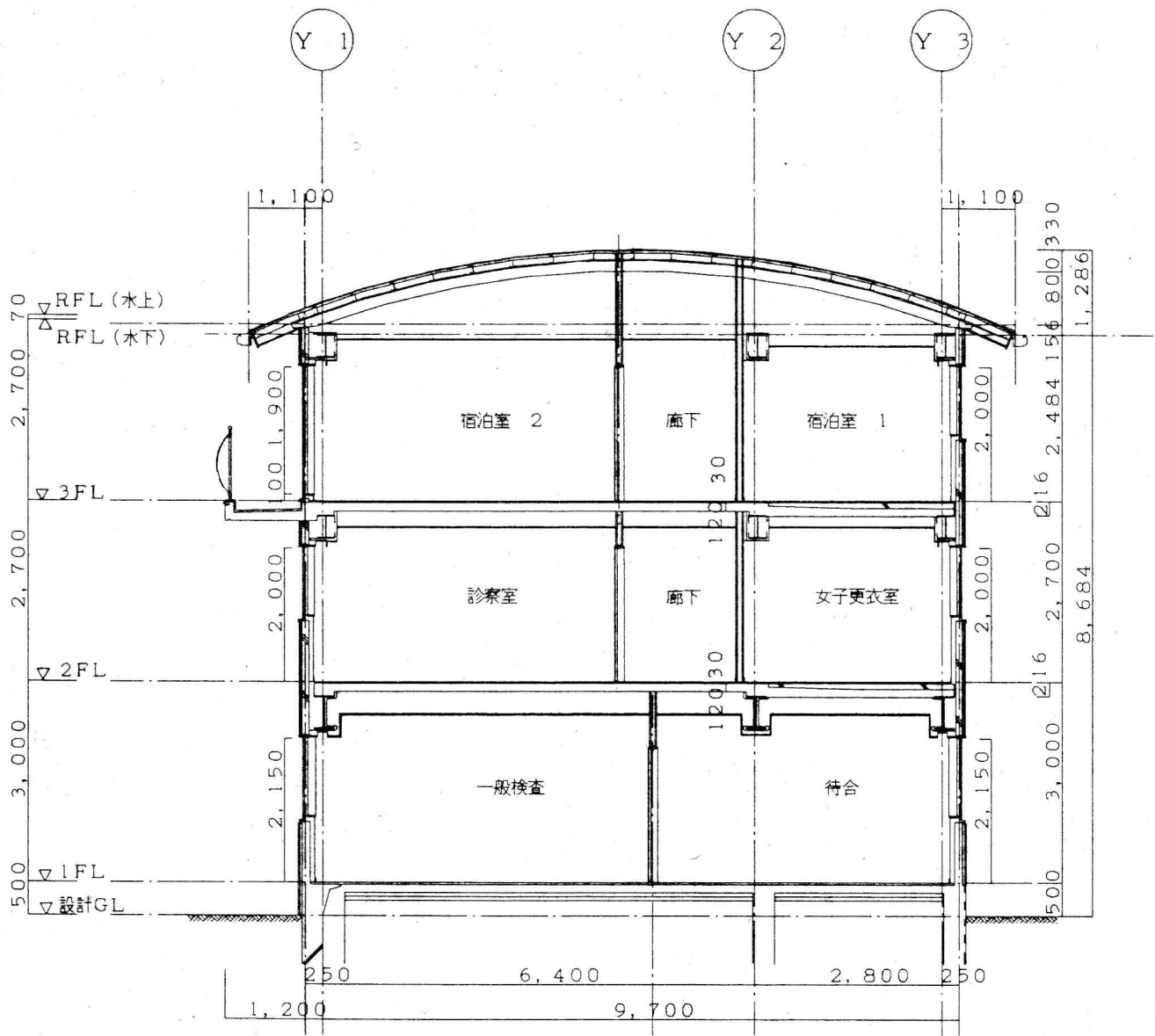


| 記号 | 仕様 |
|-------|------------------------------------|
| OW-1 | 磁器質タイル4.5角貼+押出中空セメント成型板 t 6.0 |
| OW-2 | セラミ質二丁掛タイル貼+押出中空セメント成型板 t 6.0 |
| OW-3 | リフ付押出中空セメント成型板 t 6.0+フッ素樹脂塗装 |
| OW-4 | 押出中空セメント成型板 t 6.0+フッ素樹脂塗装 |
| OW-5 | アルミサッシュ電解着色仕上/F-B e |
| OW-6 | アルミカーテンウォール |
| OW-7 | アルミ塗木 (既製品) フッ素樹脂焼付塗装 |
| OW-8 | アルミルーバー (既製品) R加工 アルマイト仕上 |
| OW-9 | アルミルーバー (既製品) フッ素樹脂焼付塗装 |
| OW-10 | キャンピアー アルミパネル+フッ素樹脂焼付塗装 |
| OW-11 | 手摺 FB10x40 フッ素樹脂焼付塗装 |
| OW-12 | 押出中空セメント成型板 t 6.0+アルミパネル+フッ素樹脂焼付塗装 |



断面図 1/100

健診センター 断面図